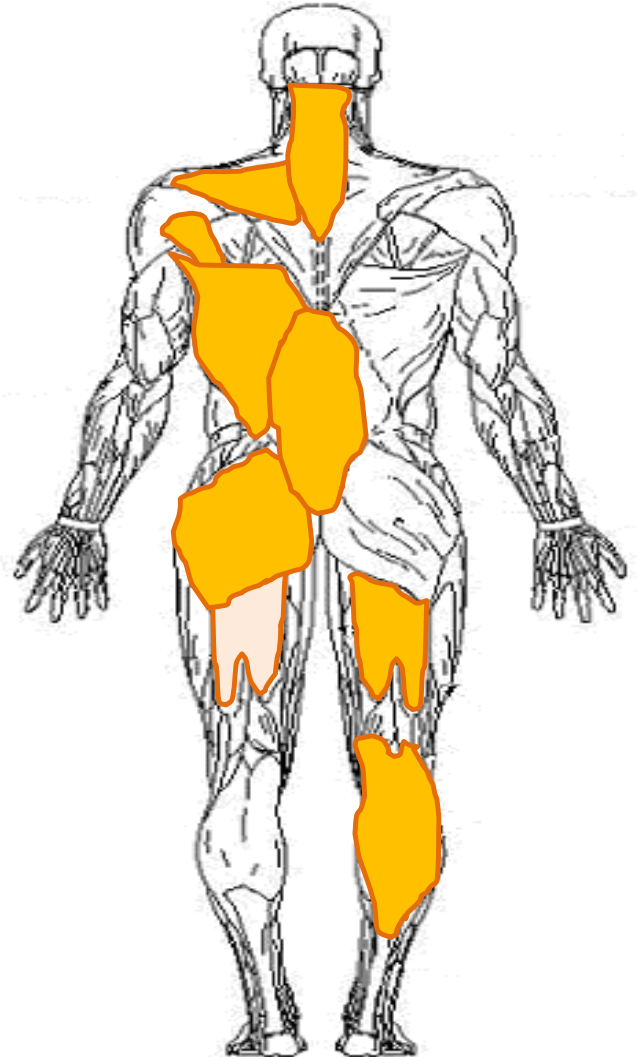
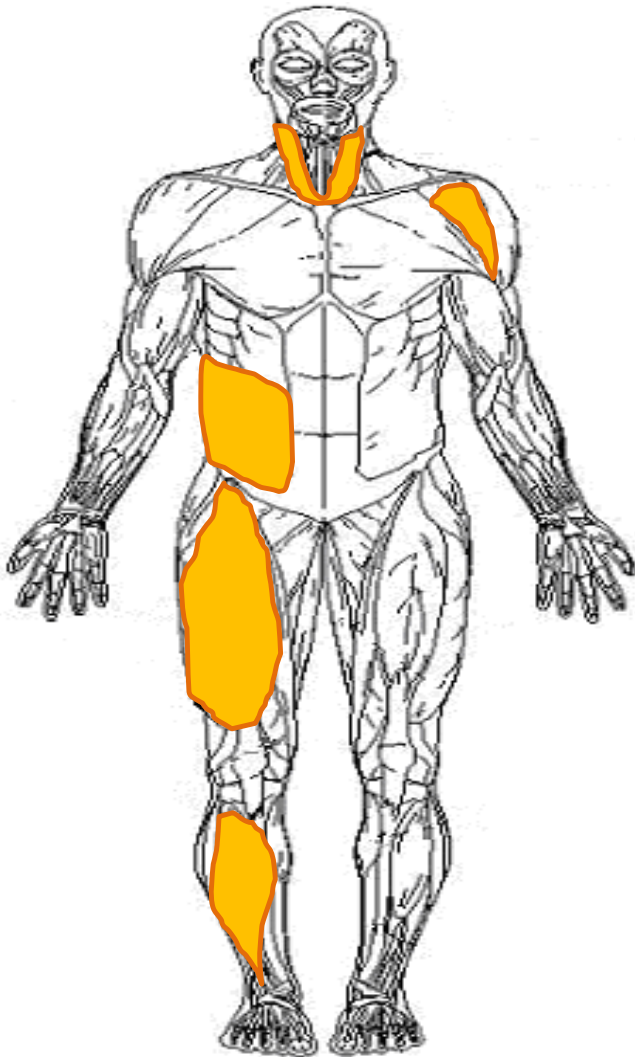


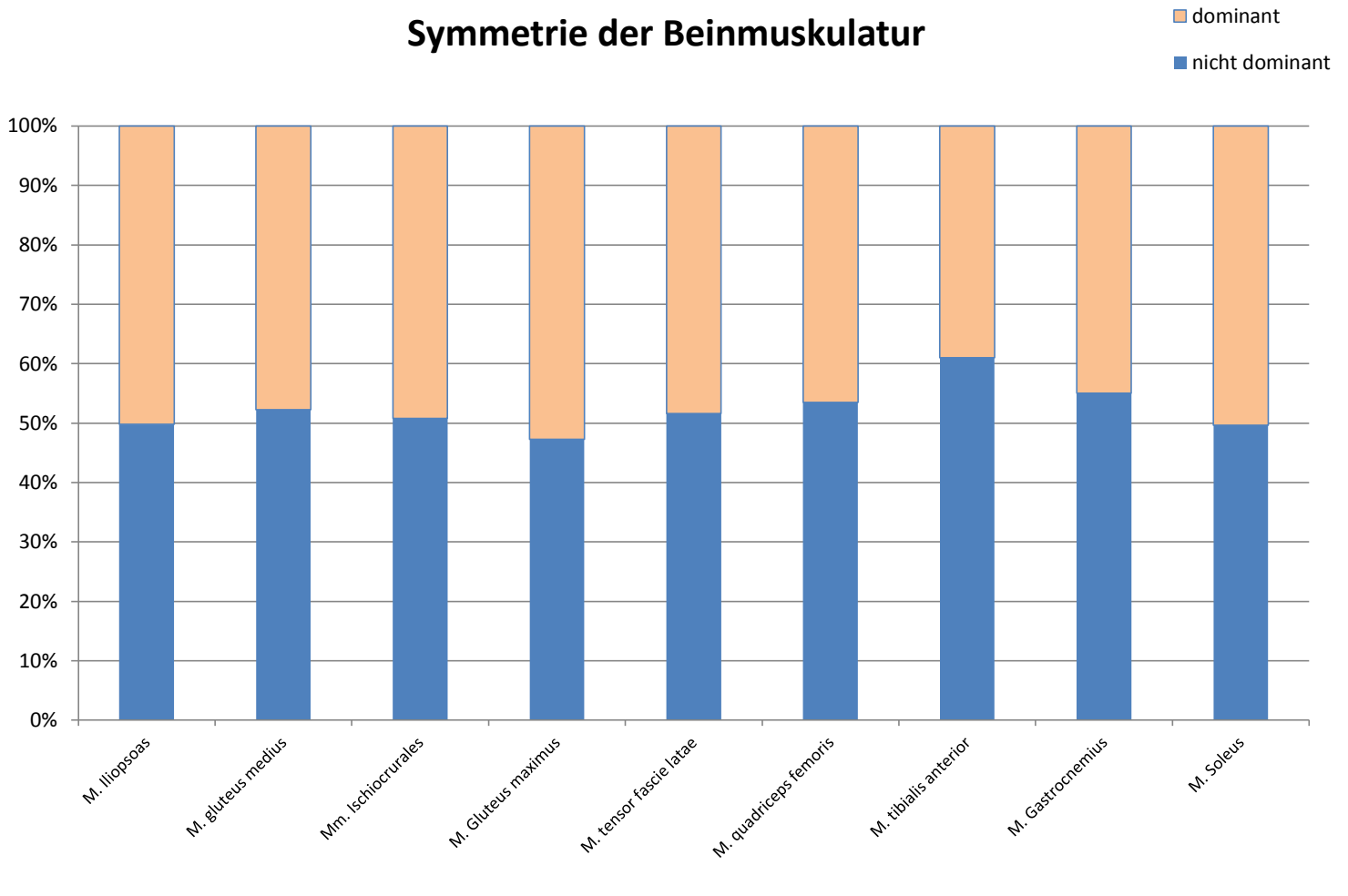
Name	Gewicht	m/w	Alter	dom. Bein	dom. Arm	Datum	Zeit
	92	m	45	rechts	rechts		18:00
	Seite	WERT (N)	Verhältnis (%)	Norm (N)	Norm (%)	Bewertung	Defizit
M. Iliopsoas	links	291,8	49,8	397,1	73,5	↘	↘ - 0,92
Hüftbeuger	rechts	294,5	50,2	401,6	73,3	↘	
M. gluteus medius	links	374,1	52,3	352,0	106,3	↕	
Mittlerer Gesäßmuskel	rechts	341,7	47,7	361,0	94,7	↘	↘ - 8,66
Mm. Ischiocrurales	links	205,5	50,8	288,8	71,2	↘	
Oberschenkel Rückseite	rechts	199,3	49,2	297,8	66,9	↘	↘ - 3,02
M. Gluteus maximus	links	314,1	47,3	333,9	94,1	↘	↘ - 10,28
Großer Gesäßmuskel	rechts	350,1	52,7	343,0	102,1	↕	
M. tensor fasciae latae	links	140,5	51,6	144,4	97,3	↘	
Oberschenkelbindenmuskel	rechts	131,6	48,4	144,4	91,1	↘	↘ - 6,33
M. quadriceps femoris	links	491,1	53,5	531,6	92,4	↘	
Oberschenkel Vorderseite	rechts	427,1	46,5	537,9	79,4	↘	↘ - 13,03
M. tibialis anterior	links	387,5	61,0	356,5	108,7	↕	
Schienbeinmuskulatur	rechts	247,3	39,0	356,5	69,4	↘	↘ - 36,18
M. Gastrocnemius	links	440,0	55,1	397,1	110,8	↕	
Wadenmuskel oberflächlich	rechts	359,0	44,9	401,6	89,4	↘	↘ - 18,41
M. Soleus	links	418,6	49,7	311,4	134,4	↕	↘ - 1,27
Wadenmuskel tief liegend	rechts	424,0	50,3	318,6	133,1	↕	
M. deltoideus p. clavicularis	links	317,6	47,1	249,9	127,1	↕	↘ - 11,09
Schultermuskel vorne	rechts	357,2	52,9	262,4	136,1	↕	
M. deltoideus pars spinalis	links	280,7	49,8	226,3	124,0	↕	↘ - 0,95
Schultermuskel hinten	rechts	283,4	50,2	229,1	123,7	↕	
M. deltoideus	links	249,1	48,2	236,0	105,5	↕	↘ - 7,12
Schultermuskel seitlich	rechts	268,2	51,8	247,2	108,5	↕	
Außenrotation der Schulter	links	183,3	47,4	213,0	86,1	↘	↘ - 10,01
Außenrotatoren	rechts	203,7	52,6	225,6	90,3	↘	
Innenrotation der Schulter	links	249,6	50,5	236,0	105,7	↕	
Innenrotatoren	rechts	245,1	49,5	245,8	99,7	↘	↘ - 1,80
M. biceps brachii	links	330,1	49,4	338,4	97,5	↘	↘ - 2,37
Armbeuger	rechts	338,1	50,6	355,6	95,1	↘	
M. triceps brachii	links	235,8	50,2	250,0	94,3	↘	
Armstrecker	rechts	233,5	49,8	256,3	91,1	↘	↘ - 0,98
Mm. Extensores carpi	links	298,5	49,6	211,6	141,0	↕	↘ - 1,74
Handgelenksstrecker	rechts	303,8	50,4	234,4	129,6	↕	
M. pectoralis major	links	284,7	49,4	240,1	118,6	↕	↘ - 2,43
Großer Brustmuskel	rechts	291,8	50,6	244,8	119,2	↕	
M. latissimus dorsi	links	196,2	46,5	202,4	96,9	↘	↘ - 13,19
Breiter Rückenmuskel	rechts	226,0	53,5	206,7	109,3	↕	
M. trapezius p. transversus	links	149,9	46,9	165,2	90,8	↘	↘ - 11,56
Kapuzenmuskel querer Anteil	rechts	169,5	53,1	168,8	100,4	↕	
M. sternocleidomastoideus	beidseitig	96,9	47,7	172,4	56,2	↘	↘ - 8,84
M. erector spinae HWS	beidseitig	106,3	52,3	184,1	57,7	↘	
M. rectus abdominis	beidseitig	331,4	62,4	306,9	108,0	↕	
M. erector spinae LWS	beidseitig	199,9	37,6	306,9	65,1	↘	↘ - 39,68
M. Quadratus lumborum	links	198,4	51,1	197,7	100,4	↕	
Viereckiger Lendenmuskel	rechts	189,5	48,9	197,7	95,9	↘	↘ - 4,49
M. erector spinae rotation	links	195,7	49,6	213,0	91,9	↘	↘ - 1,56
Rückenstrecker Rotation	rechts	198,8	50,4	216,6	91,8	↘	
M. obliquus abdomini ext.	links	201,1	53,4	243,7	82,5	↘	
Schräger äußerer Bm auchm.	rechts	175,2	46,6	243,7	71,9	↘	↘ - 12,88
M. peroneus longus	links	235,3	62,7				
gemessen in Neutralstellung	rechts	140,1	37,3				↘ - 40,46
M. tibialis posterior	links	209,5	56,3				
hinterer Schienbeinmuskel	rechts	162,3	43,7				↘ - 22,53
M. peroneus brevis	links	209,5	62,9				
gemessen bei max. Plant. Flex.	rechts	123,6	37,1				↘ - 41,00

... Markierung "Symmetrie"

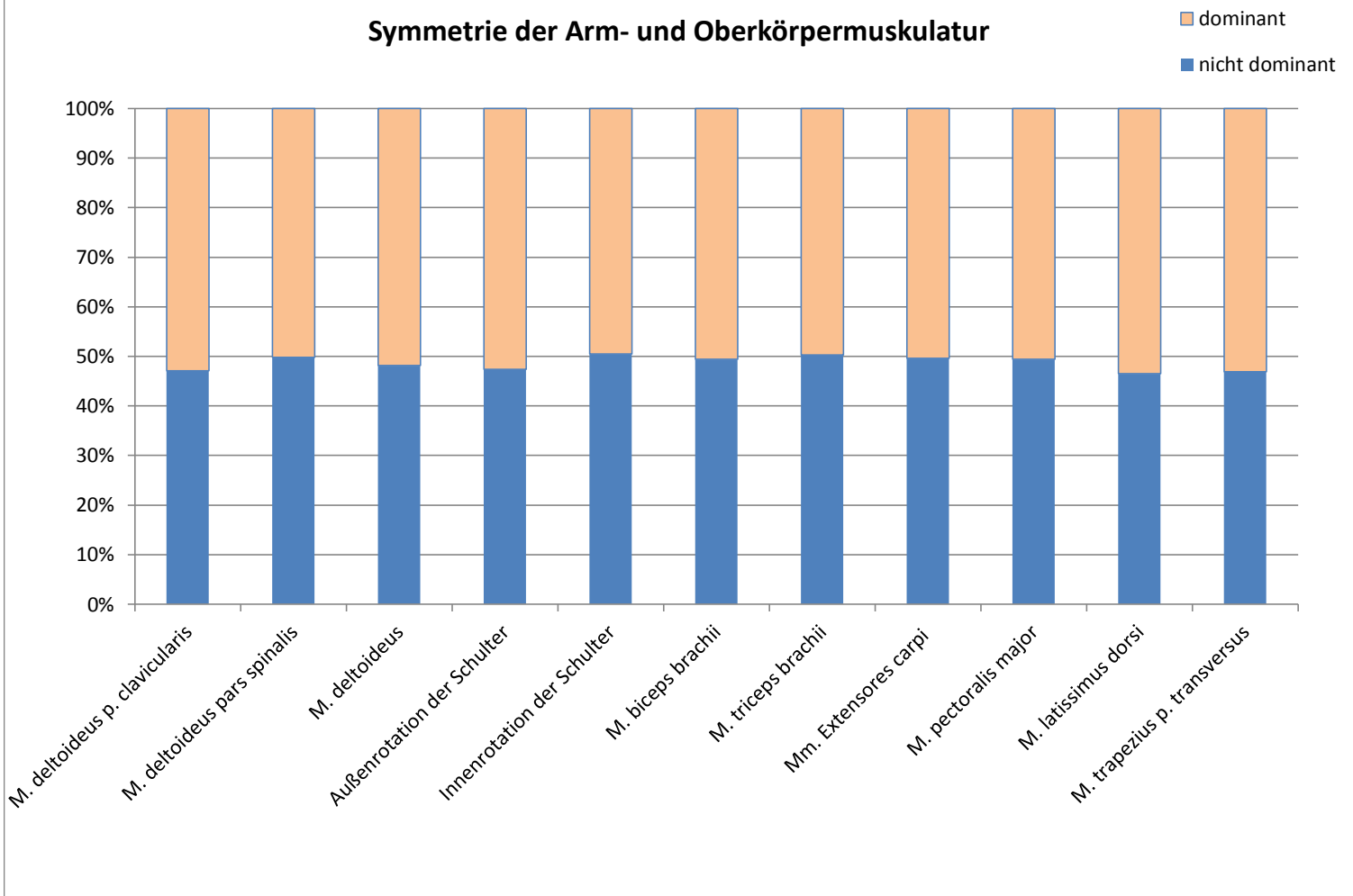


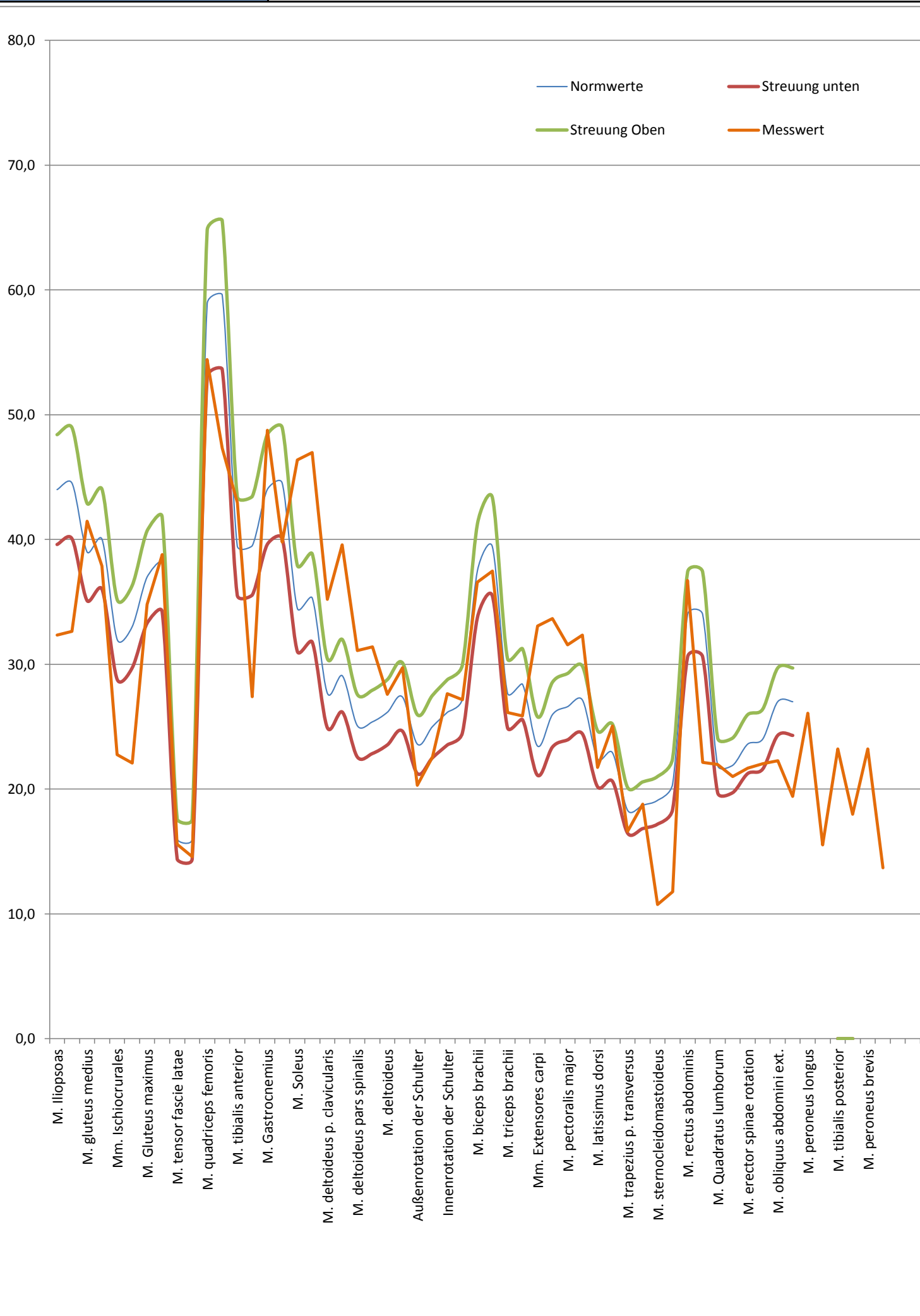
Verhältnisse Agonisten und Antagonisten:							
Verhältnis	links	rechts	Soll	Verhältnis	beidseitig	Soll	
Gesäß	314,1	350,1	1	Gerader Bauchmuskel	331,4	1	
Hüftbeuger	291,8	294,5	1	Rückenstrecker	199,9	1	
Bewertung	● 1,08	● 1,19	1	Bewertung	● 1,7	1	
Verhältnis	links	rechts	Soll				
Armbeuger	330,1	338,1	3				
Armstrecker	235,8	233,5	2				
Bewertung	● 1,40	● 1,45	1,5	Information:			
Verhältnis	links	rechts	Soll	Die Normwerte beruhen auf			
Innenrotation Schulter	249,6	245,1	3	Untersuchungen (vgl. Andrews 1996,			
Außenrotation Schulter	183,3	203,7	2	Kaneko 1997, Marcfallaine, 2008			
Bewertung	● 1,36	● 1,20	1,5	und Beenakker, 2001) und mehreren			
Verhältnis	links	rechts	Soll	hundert Probanden/innen.			
Beinstrecker (OS vorne)	491,1	427,1	3	Die Verhältnisse wurden entnommen			
Beinbeuger (OS hinten)	205,5	199,3	2	aus Heyward, 2006.			
Bewertung	● 2,39	● 2,14	1,5				

Symmetrie der Beinmuskulatur

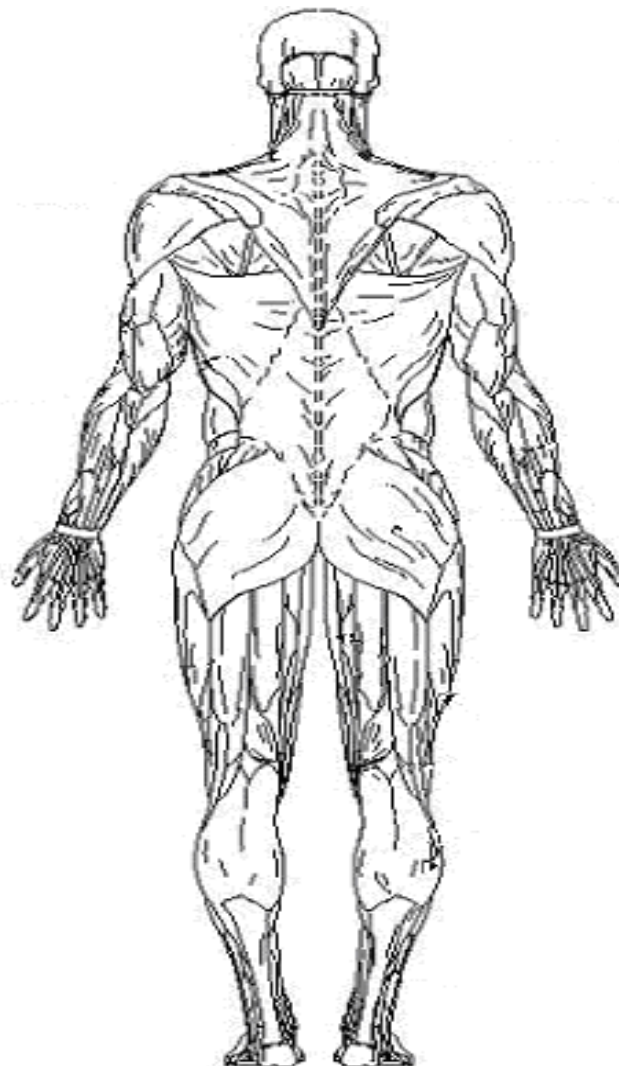
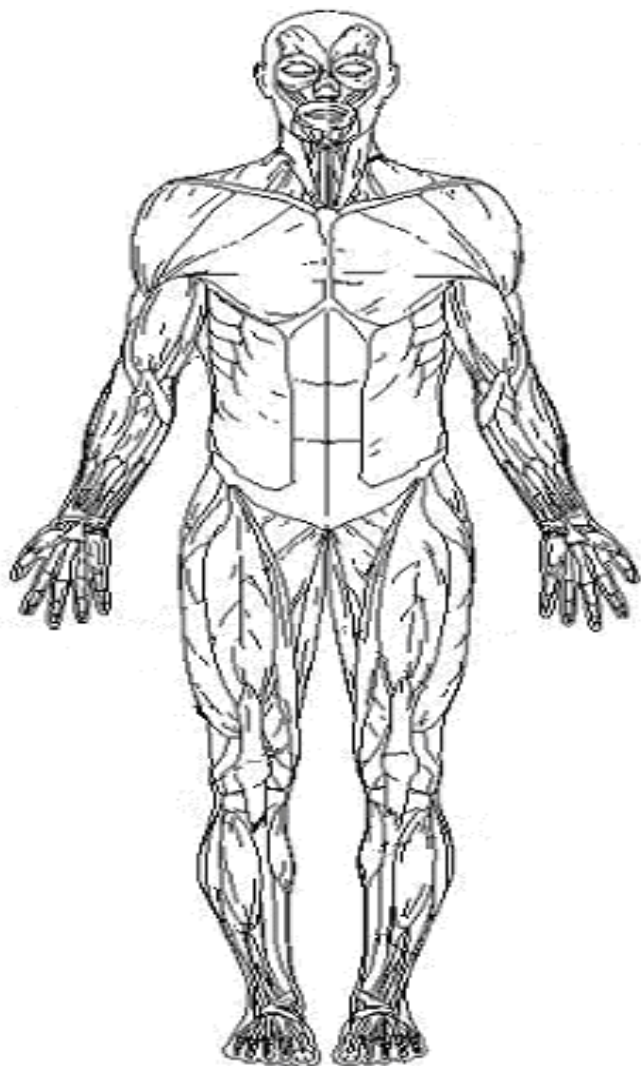


Symmetrie der Arm- und Oberkörpermuskulatur





Beweglichkeit						links	rechts
Waden (M. gastrocnemius)						4	4
Waden tief (M. Soleus)						4	4
Oberschenkel Rückseite (Mm. Ischiocrurales)				li 80°	re 75°	4	3
Oberschenkel vorne (M. Quadrizeps femoris)						5	4
Hüftbeuger (M. Iliopsoas)						4	4
Gesäß und Hüftbeweglichkeit (M. Gluteus maximus)				Anm.:		5	4
Oberschenkel Heranzieher (M. Adductores)						5	5
Rückenstrecker (M. Erector spinae (LWS))							
Großer Brustmuskel (M. Pectoralis major)						5	5
Kapuzenmuskel, Nacken (M. Trapezius pars descendens)							
Innenrotation Schulter (u.a. M. subscapularis)						5	5
Außenrotation Schulter (u.a. M. teres minor)						5	5



Anmerkungen: